

# PARTS LIST

# *BK-20*

Industrial Sewing Machines

2008年12月第3版発行

*Second edition : December 2008*

No. 080200

**KANSAI**  
SPECIAL<sup>®</sup>

### パーツブック御利用に際して

- このパーツブックは、2008年12月製造中のBK20のデータに基づいて作成されたものです。
- 各機構別に収録され、左側のページに分解イラスト図、右側のページに部品番号、名称、及び数量が記載されています。
- この本の最後に部品番号インデックスを記載しています。部品番号からの図解、名称の検索に御利用下さい。
- 部品は、予告なく変更される場合がありますので、あらかじめ御了承下さい。

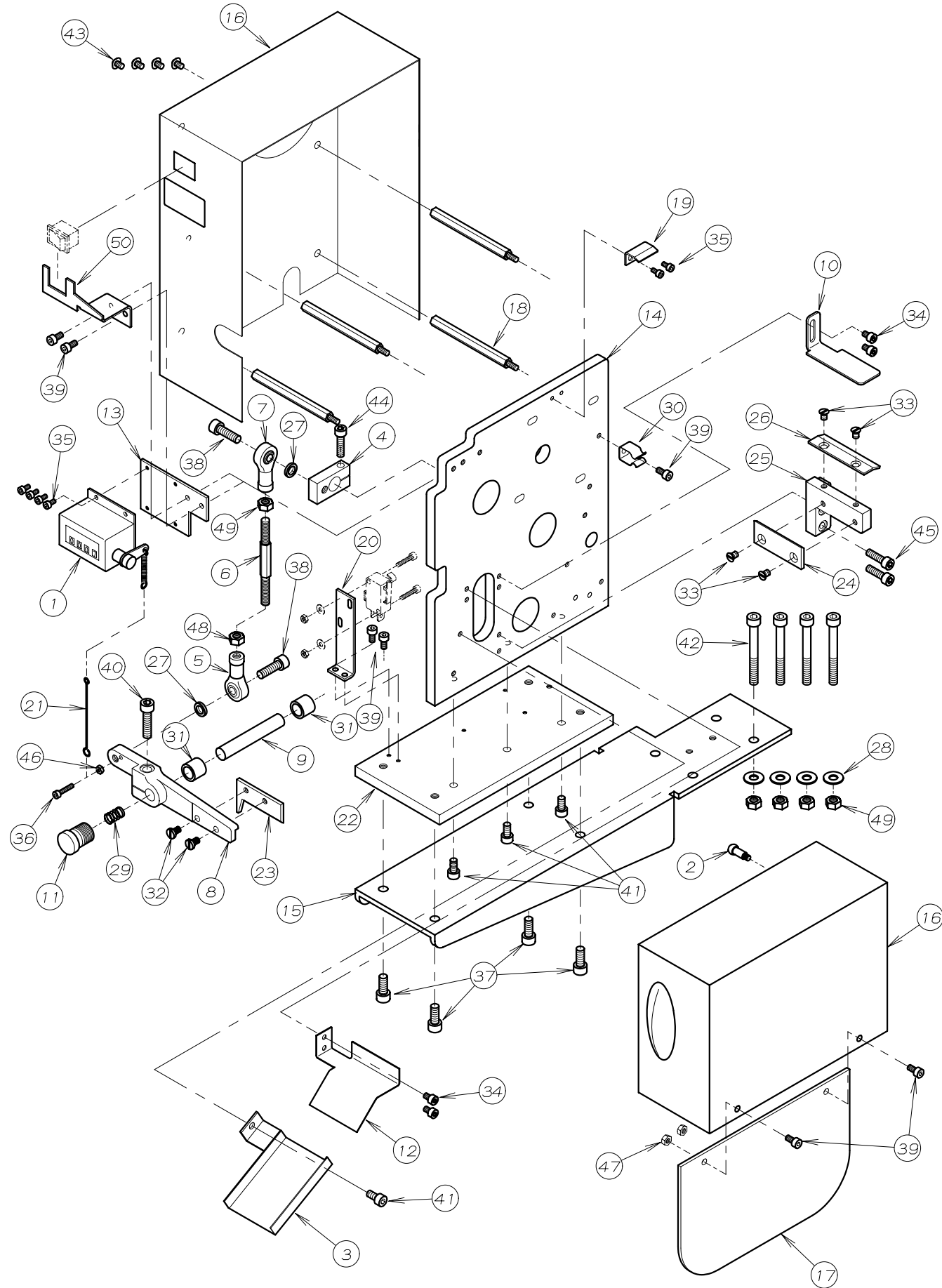
### INTRODUCTION

- This parts book is based on data current December, 2008.
- Each mechanism is arranged on facing pages. You will find listed for parts number, names, and quantities.
- A parts number index is attached to the back of this book for convenience.
- Parts are subject to change without notice.

## 目次 CONTENTS

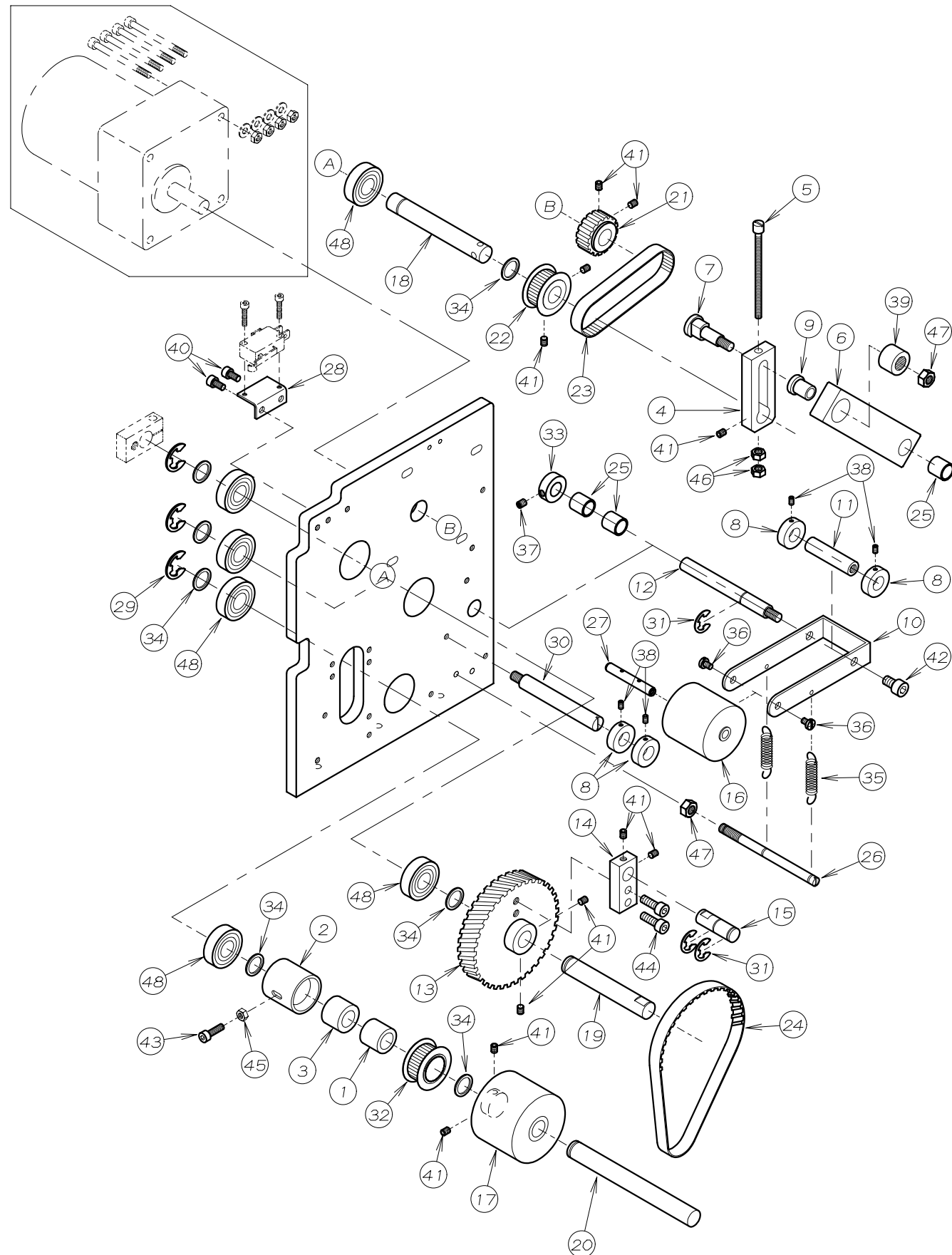
1. フレーム及びメス関係	FRAME AND KNIFE ASSEMBLY	1 - 2
2. 送り機構	FEED MECHANISM	3 - 4
3. テンション装置	TENSION MECHANISM	5 - 6
4. 電装装置	ELECTRIC MECHANISM	7 - 8

1. フレーム及びメス関係 FRAME AND KNIFE ASSEMBLY



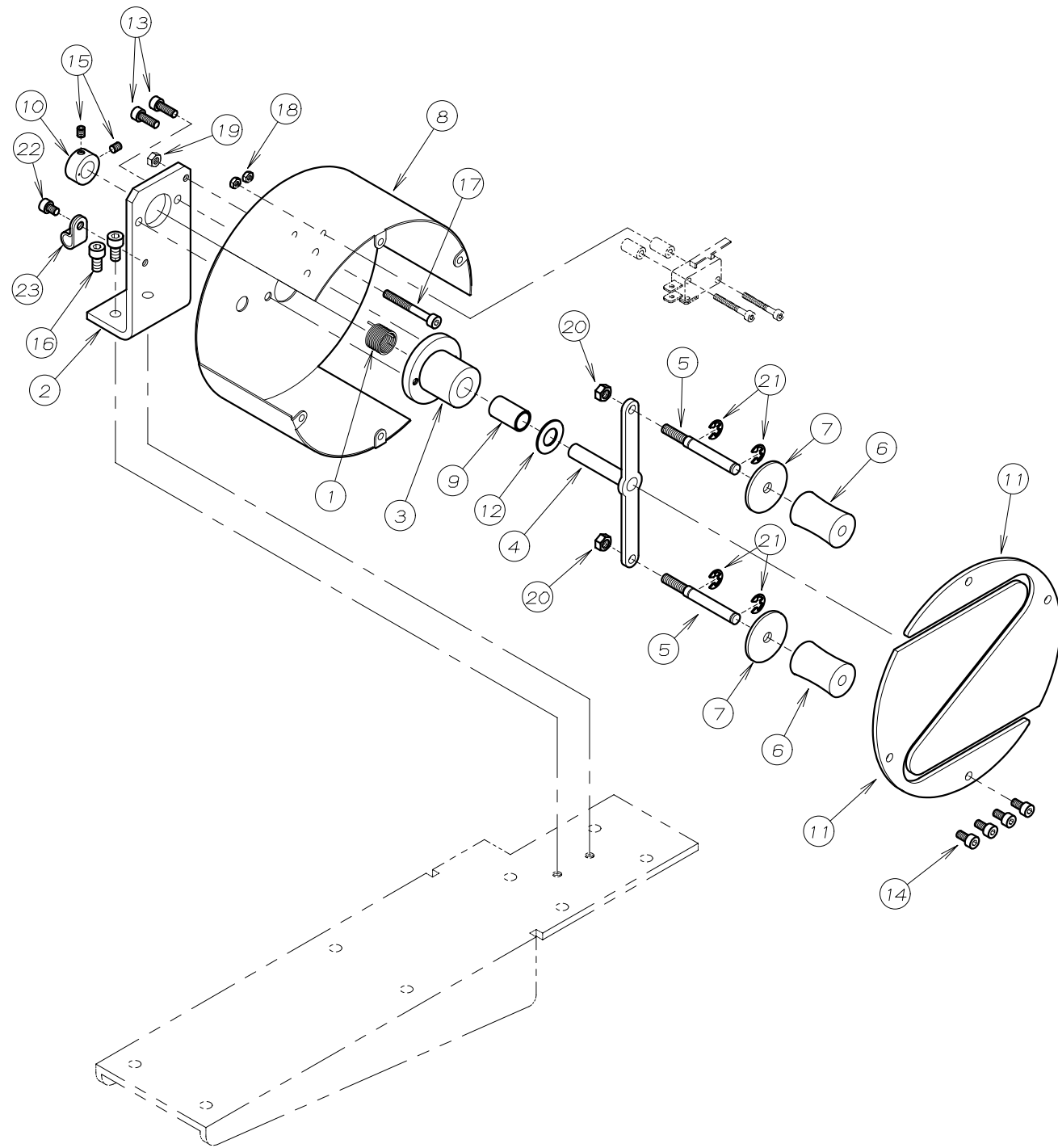
REF. NO.	PART NO.	品名	DESCRIPTION	Q'TY
01-01	08-323	カウンター	COUNTER	1
01-02	25-522	カバーストップネジ	SCREW	1
01-03	52-158	シューター	COVER	1
01-04	52-168	メス駆動リンク	LINK	1
01-05	52-169	ロッドエンド(右)	ROD END (R)	1
01-06	52-170	ジョイントシャフト	TURN BUCKLE	1
01-07	52-171	ロッドエンド(左)	ROD END (L)	1
01-08	52-172	上メス土台	UPPER KNIFE ARM	1
01-09	52-173	上メス受けシャフト	UPPER KNIFE SHAFT	1
01-10	52-180	布カイト上	GUIDE PLATE	1
01-11	52-182	メス押シネジ	SCREW	1
01-12	52-184	シューターカバー	COVER	1
01-13	52-185	カウンタープレート	COUNTER PLATE	1
01-14	52-186	本体	FRAME	1
01-15	52-187	ベースプレート	BASE BRACKET	1
01-16	52-188	カバー(組)	COVER	1
01-17	52-189	前面カバー	FRONT PANEL	1
01-18	52-190	支柱ネジ	STAND SCREW	4
01-19	52-193	カバー用プレート	BRACKET	1
01-20	52-043	プレート	BRACKET	1
01-21	52-244	カウンター引張り線	WIRE	1
01-22	52-245	本体下部プレート	BASE PLATE	1
01-23	52-275	上メス	UPPER KNIFE	1
01-24	52-288	下メス	LOWER KNIFE	1
01-25	52-386	下メス土台	LOWER KNIFE BASE	1
01-26	52-387	布カイト下	GUIDE PLATE	1
01-27	75-381	ワッシャー	WASHER	2
01-28	75-446	ワッシャー	WASHER	4
01-29	79-076	ハネ	SPRING	1
01-30	79-912	ハネ	SPRING	1
01-31	81-704	ブッシュ	BUSHING	2
01-32	84-601	ネジ	SCREW	2
01-33	84-661	ネジ	SCREW	4
01-34	87-092	六角穴付きボルト	BOLT	4
01-35	87-123	六角穴付きボルト	BOLT	6
01-36	87-140	六角穴付きボルト	BOLT	1
01-37	87-171	六角穴付きボルト	BOLT	4
01-38	87-173	六角穴付きボルト	BOLT	2
01-39	87-177	六角穴付きボルト	BOLT	7
01-40	87-188	六角穴付きボルト	BOLT	1
01-41	87-213	六角穴付きボルト	BOLT	4
01-42	87-243	六角穴付きボルト	BOLT	4
01-43	87-244	ネジ	SCREW	4
01-44	87-246	六角穴付きボルト	BOLT	1
01-45	87-291	六角穴付きボルト	BOLT	2
01-46	88-137	ナット	NUT	1
01-47	88-146	ナット	NUT	2
01-48	88-161	ナット	NUT	1
01-49	88-166	ナット	NUT	5
01-50	52-354	スイッチプレート	SWITCH BRACKET	1

## 2. 送り機構 FEED MECHANISM



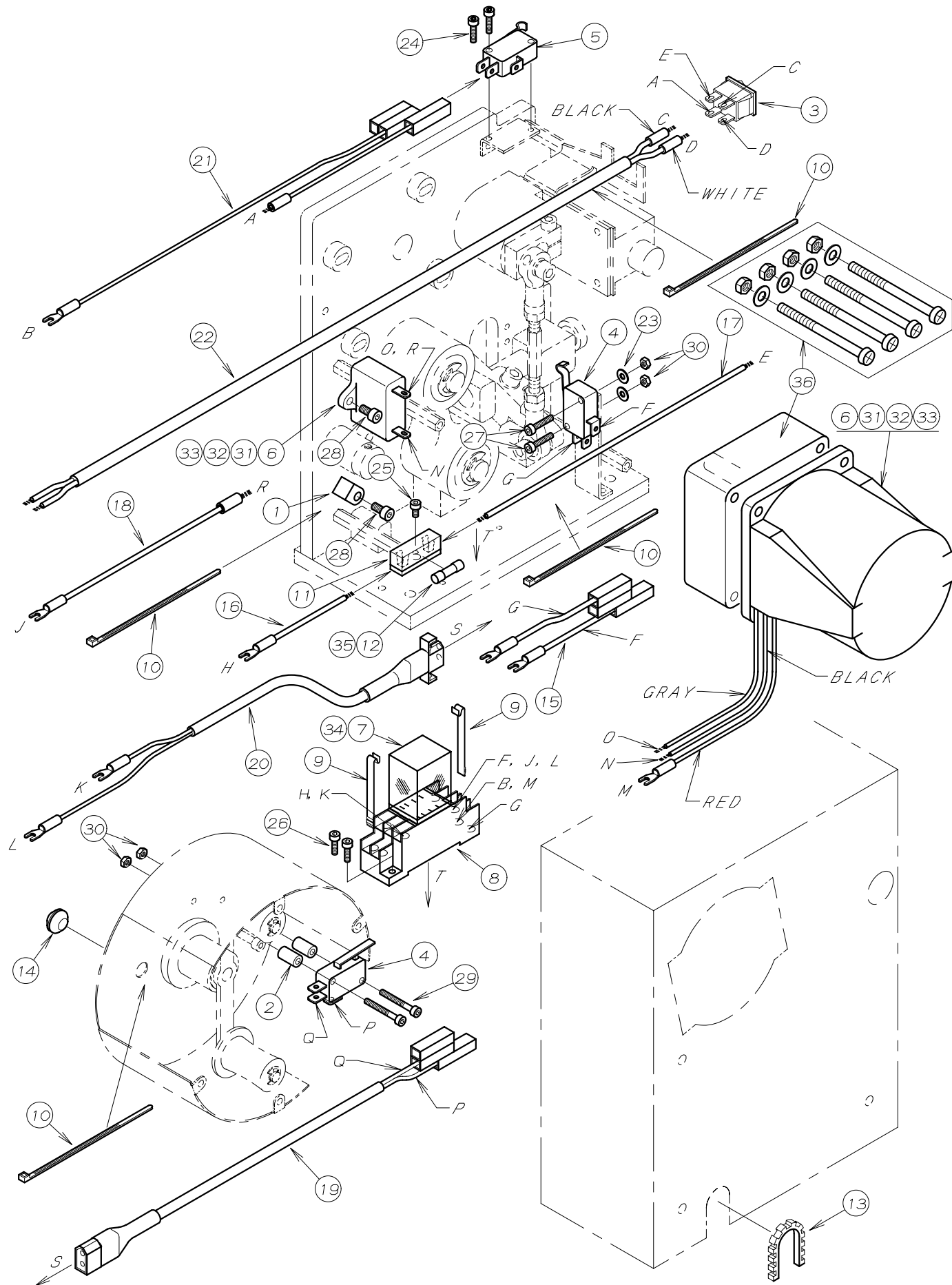
REF. NO.	PART NO.	品名	DESCRIPTION	Q'TY
02-01	52-040	ワンウェイクラッチ	ONE-WAY CLUTCH	1
02-02	52-041	ワンウェイクラッチ用カラー	COLLAR	1
02-03	52-042	ワンウェイクラッチ	ONE-WAY CLUTCH	1
02-04	52-145	アシヤストプレート	ADJUST PLATE	1
02-05	52-146	アシヤストネジ	SCREW	1
02-06	52-147	駆動アーム	DRIVE ARM	1
02-07	52-148	ロックネジ	SCREW	1
02-08	52-149	幅規制ローラー	WIDTH ADJUST ROLLER	4
02-09	52-150	ローラー	ROLLER	1
02-10	52-151	上ローラーサポーター	ROLLER SUPPORTER	1
02-11	52-152	ジョイントシャフト	JOINT SHAFT	1
02-12	52-153	上ローラー持シャフト	SHAFT	1
02-13	52-155	タイミングプーリー大	TIMING PULLEY (LARGE)	1
02-14	52-156	振り子プレート	DANCING PLATE	1
02-15	52-157	従動連結シャフト	SHAFT	1
02-16	52-159	上ローラー	FEED ROLLER	1
02-17	52-160	下ローラー	FEED ROLLER	1
02-18	52-161	駆動シャフト	SHAFT	1
02-19	52-162	中間シャフト	SHAFT	1
02-20	52-163	ローラーシャフト	ROLLER SHAFT	1
02-21	52-164	タイミングプーリーB	TIMING PULLEY B	1
02-22	52-165	タイミングプーリーA	TIMING PULLEY A	1
02-23	52-166	タイミングベルト小	TIMING BELT (S)	1
02-24	52-167	タイミングベルト大	TIMING BELT (L)	1
02-25	52-177	軸受	BUSHING	3
02-26	52-179	ハネ掛けピン	PIN	1
02-27	52-183	上ローラーシャフト	SHAFT	1
02-28	52-192	LSブラケット	BRACKET	1
02-29	93-202	Eリング	E-RING	3
02-30	52-243	ループ幅規制シャフト	SHAFT	1
02-31	93-223	E型止め輪	E-RING	3
02-32	52-284	タイミングプーリー小	TIMING PULLEY	1
02-33	75-130	カラー	COLLAR	1
02-34	75-576	ワッシャー	WASHER	7
02-35	79-077	上ローラー引張りハネ	SPRING	2
02-36	84-361	ネジ	SCREW	2
02-37	84-521	ネジ	SCREW	1
02-38	87-139	ネジ	SCREW	4
02-39	91-877	ニードルハアリンク	BEARING	1
02-40	87-177	六角穴付きボルト	BOLT	2
02-41	87-181	ネジ	SCREW	11
02-42	87-203	六角穴付きボルト	BOLT	1
02-43	87-214	六角穴付きボルト	BOLT	1
02-44	87-245	六角穴付きボルト	BOLT	2
02-45	88-146	ナット	NUT	1
02-46	88-157	ナット	NUT	2
02-47	88-166	ナット	NUT	2
02-48	91-876	ホールハアリンク	BEARING	6

### 3. テンション装置 TENSION MECHANISM



REF. NO.	PART NO.	品名	DESCRIPTION	Q'TY
03-01	52-026	テンション回転ハネ	SPRING	1
03-02	52-027	ブラケット	BRACKET	1
03-03	52-028	ハウジング	HOUSING	1
03-04	52-031	スイングアーム	SWING ARM	1
03-05	52-032	ローラシャフト	ROLLER SHAFT	2
03-06	52-033	ローラ	ROLLER	2
03-07	52-034	ローラディスク	ROLLER DISK	2
03-08	52-035	ローラカバー	ROLLER COVER	1
03-09	52-037	Mライナー	BUSHING	1
03-10	52-038	カラー	COLLAR	1
03-11	52-039	フロントパネル	FRONT PANEL	1
03-12	75-577	ワッシャー	WASHER	1
03-13	87-129	六角穴付きボルト	BOLT	2
03-14	87-177	六角穴付きボルト	BOLT	4
03-15	87-181	ネジ	SCREW	2
03-16	87-213	六角穴付きボルト	BOLT	2
03-17	87-903	六角穴付きボルト	BOLT	1
03-18	88-136	ナット	NUT	2
03-19	88-146	ナット	NUT	1
03-20	88-157	ナット	NUT	2
03-21	93-211	Eリング	E-RING	4
03-22	87-092	ネジ	SCREW	1
03-23	06-935	コードクリップ	CORD CLAMP	1

4. 電気装置 ELECTRIC MECHANISM



REF. NO.	PART NO.	品名	DESCRIPTION	Q'TY
04-01	06-935	コードクリップ	CORD CLAMP	1
04-02	52-036	LS用ライナー	COLLAR	2
04-03	52-194	シーソースイッチ	MAIN SWITCH	1
04-04	52-198	マイクロスイッチ	SWITCH	2
04-05	52-199	マイクロスイッチ	SWITCH	1
04-06	52-533	インダクションモーター(115V)	MOTOR WITH GEAR HEAD (115V)	1
04-07	53-164	リレー(100~110V)	RELAY (100~110V)	1
04-08	53-166	リレーソケット	RELAY SOCKET	1
04-09	53-167	保持金具	CLAMP	2
04-10	53-169	結束バンド	BAND	4
04-11	53-179	ヒューズホルダー	FUSE HOLDER	1
04-12	53-180	ヒューズ(100~110V)	FUSE (100~110V)	1
04-13	53-184	自在バンド	BAND	1
04-14	53-185	ゴムバンド	RUBBER	1
04-15	53-263	中継コード(上刃スイッチ用)	JUNCTION CORD (FOR UPPER KNIFE)	1
04-16	53-265	中継コード(ヒューズ用)	JUNCTION CORD (FOR FUSE)	1
04-17	53-266	中継コード(ヒューズ用)	JUNCTION CORD (FOR FUSE)	1
04-18	53-268	中継コード(コンデンサ用)	JUNCTION CORD (FOR CAPACITOR)	1
04-19	53-270	中継コード(テンション装置用)	JUNCTION CORD (FOR TENSION)	1
04-20	53-272	中継コード(本体用)	JUNCTION CORD (FOR MAIN BODY)	1
04-21	53-275	中継コード(安全装置用)	JUNCTION CORD (FOR SAFETY DETECTOR)	1
04-22	53-277	電源コード	POWER SOURCE CORD	1
04-23	75-224	ワッシャー	WASHER	2
04-24	87-117	六角穴付きボルト	BOLT	2
04-25	87-123	六角穴付きボルト	BOLT	1
04-26	87-133	六角穴付きボルト	BOLT	2
04-27	87-140	六角穴付きボルト	BOLT	2
04-28	87-177	六角穴付きボルト	BOLT	2
04-29	87-247	六角穴付きボルト	BOLT	2
04-30	88-137	ナット	NUT	4
04-31	52-534	インダクションモーター(200V)	MOTOR WITH GEAR HEAD (200V)	1
04-32	52-532	インダクションモーター(100V)	MOTOR WITH GEAR HEAD (100V)	1
04-33	52-535	インダクションモーター(220V)	MOTOR WITH GEAR HEAD (220V)	1
04-34	53-165	リレー(200~220V)	RELAY (200~220V)	1
04-35	53-181	ヒューズ(200~220V)	FUSE (200~220V)	1
04-36	52-531	ギヤヘッド 減速比1/9	GEAR HEAD 1/9	1

**INDEX 1**

REF. NO.	PART NO. 品番	REF. NO.	PART NO. 品番	REF. NO.	PART NO. 品番
03-23	06-935	01-17	52-189	03-13	87-129
04-01	06-935	01-18	52-190	04-26	87-133
01-01	08-323	02-28	52-192	02-38	87-139
01-02	25-522	01-19	52-193	01-36	87-140
03-01	52-026	04-03	52-194	04-27	87-140
03-02	52-027	04-04	52-198	01-37	87-171
03-03	52-028	04-05	52-199	01-38	87-173
03-04	52-031	02-30	52-243	01-39	87-177
03-05	52-032	01-21	52-244	02-40	87-177
03-06	52-033	01-22	52-245	03-14	87-177
03-07	52-034	01-23	52-275	04-28	87-177
03-08	52-035	02-32	52-284	02-41	87-181
04-02	52-036	01-24	52-288	03-15	87-181
03-09	52-037	01-50	52-354	01-40	87-188
03-10	52-038	01-25	52-386	02-42	87-203
03-11	52-039	01-26	52-387	01-41	87-213
02-01	52-040	04-36	52-531	03-16	87-213
02-02	52-041	04-32	52-532	02-43	87-214
02-03	52-042	04-06	52-533	01-42	87-243
01-20	52-043	04-31	52-534	01-43	87-244
02-04	52-145	04-33	52-535	02-44	87-245
02-05	52-146	04-07	53-164	01-44	87-246
02-06	52-147	04-34	53-165	04-29	87-247
02-07	52-148	04-08	53-166	01-45	87-291
02-08	52-149	04-09	53-167	03-17	87-903
02-09	52-150	04-10	53-169	03-18	88-136
02-10	52-151	04-11	53-179	01-46	88-137
02-11	52-152	04-12	53-180	04-30	88-137
02-12	52-153	04-35	53-181	01-47	88-146
02-13	52-155	04-13	53-184	02-45	88-146
02-14	52-156	04-14	53-185	03-19	88-146
02-15	52-157	04-15	53-263	02-46	88-157
01-03	52-158	04-16	53-265	03-20	88-157
02-16	52-159	04-17	53-266	01-48	88-161
02-17	52-160	04-18	53-268	01-49	88-166
02-18	52-161	04-19	53-270	02-47	88-166
02-19	52-162	04-20	53-272	02-48	91-876
02-20	52-163	04-21	53-275	02-39	91-877
02-21	52-164	04-22	53-277	02-29	93-202
02-22	52-165	02-33	75-130	03-21	93-211
02-23	52-166	04-23	75-224	02-31	93-223
02-24	52-167	01-27	75-381		
01-04	52-168	01-28	75-446		
01-05	52-169	02-34	75-576		
01-06	52-170	03-12	75-577		
01-07	52-171	01-29	79-076		
01-08	52-172	02-35	79-077		
01-09	52-173	01-30	79-912		
02-25	52-177	01-31	81-704		
02-26	52-179	02-36	84-361		
01-10	52-180	02-37	84-521		
01-11	52-182	01-32	84-601		
02-27	52-183	01-33	84-661		
01-12	52-184	01-34	87-092		
01-13	52-185	03-22	87-092		
01-14	52-186	04-24	87-117		
01-15	52-187	01-35	87-123		
01-16	52-188	04-25	87-123		

**M E M O**

---



---



---



---



---



---



---



---



---



---

**株式会社 森本製作所**

本社 〒575-0001 大阪府四条畷市砂 180 番地 TEL : 072-877-1221 FAX : 072-878-9649

**MORIMOTO MFG. CO., LTD.**

**MAIN FACTORY**

180, SUNA, SHIJONAWATE, OSAKA 575-0001, JAPAN  
TEL: +81-72-877-1221 FAX: +81-72-878-9649 E-MAIL: sales@kansai-special.com  
URL: www.kansai-special.com

**KANSAI SPECIAL AMERICAN MACHINE CORP.**

1 MADISON ST.BLDG.F, EAST RUTHERFORD, N.J. 07073 U.S.A.  
TEL: +1-973-470-8321 FAX: +1-973-470-8497 E-MAIL: sales@kansaispecial.net

**KANSAI SPECIAL EUROPE GMBH**

QUIRINSTR. 17, 40545 DUSSELDORF, GERMANY  
TEL: +49-211-577-9090 FAX: +49-211-558-1477 E-MAIL: contact@kansai-special.de

**MORIMOTO MANUFACTURING (H.K.) LTD.**

UNIT B.D.6/F., WING HONG CENTRE, 18 WING HONG STREET, LAI CHI KOK,  
KOWLOON, HONG KONG.  
TEL: +852-2391-8357 FAX: +852-2789-1707 E-MAIL: sales@kansaispecial.com.hk

**MORIMOTO SINGAPORE PTE. LTD.**

NO.9, C HANGI SOUTH STREET 3, #02-02, SINGAPORE 486361  
TEL: +65-6334-1305 FAX: +65-6334-1365 E-MAIL: info@kansaispecial.com.sg

**KANSAI SPECIAL (SHANG HAI) INDUSTRIAL SEWING MACHINES LIMITED COMPANY**

NO.55 LANE835, JIAXIN ROAD, MALU TOWN, JIADING DISTRICT, SHANGHAI 201818, CHINA  
TEL: +86-21-5990-1798 FAX: +86-21-5990-1538 E-MAIL: kansaish@spe.sina.net